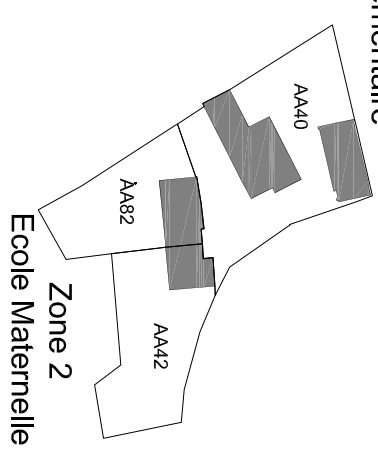
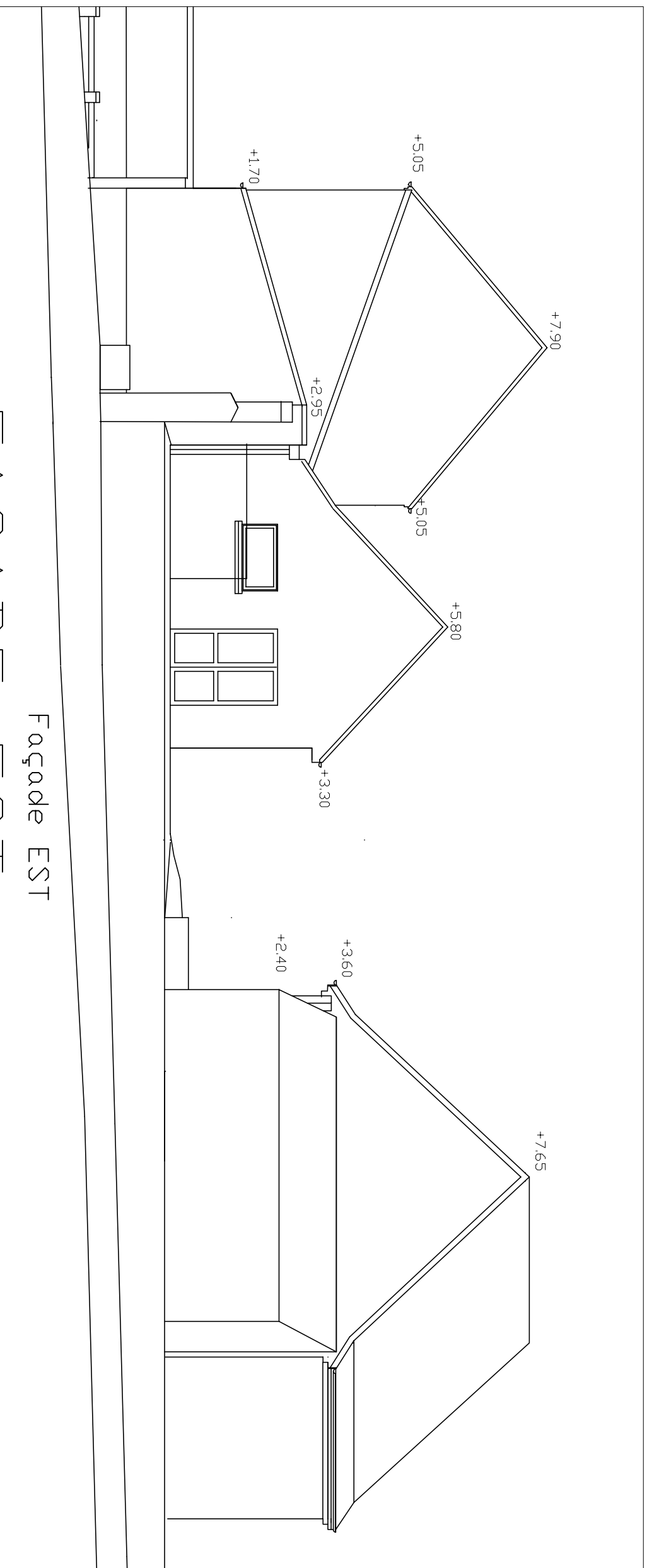


Zone 1
Ecole Élémentaire



Façade OUEST



Façade EST

Maître d'ouvrage :

Commune de
Bayenghem-les-Éperlecques
Rue F Mitterrand
62910 Bayenghem lès Éperlecques

Etablissement Scolaire

Impasse des Ecoles

Construction des sanitaires
Rénovation du préau
Aménagement d'une classe de
Maternelle

Maître d'oeuvre :

Cabinet Tavart | architecte DPLG
11 rue au sable
62910 Bayenghem lès Éperlecques

DCE

Mai 2018

échelle : 1/100

Sanitaires zone 1
Façades Est et Ouest
Etat Existant