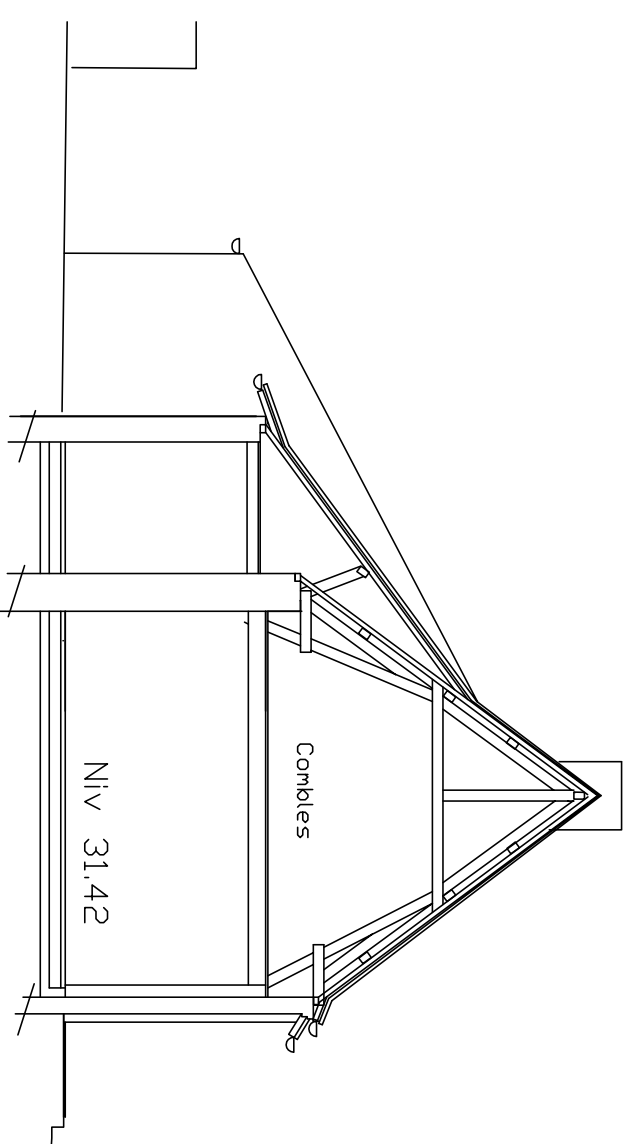
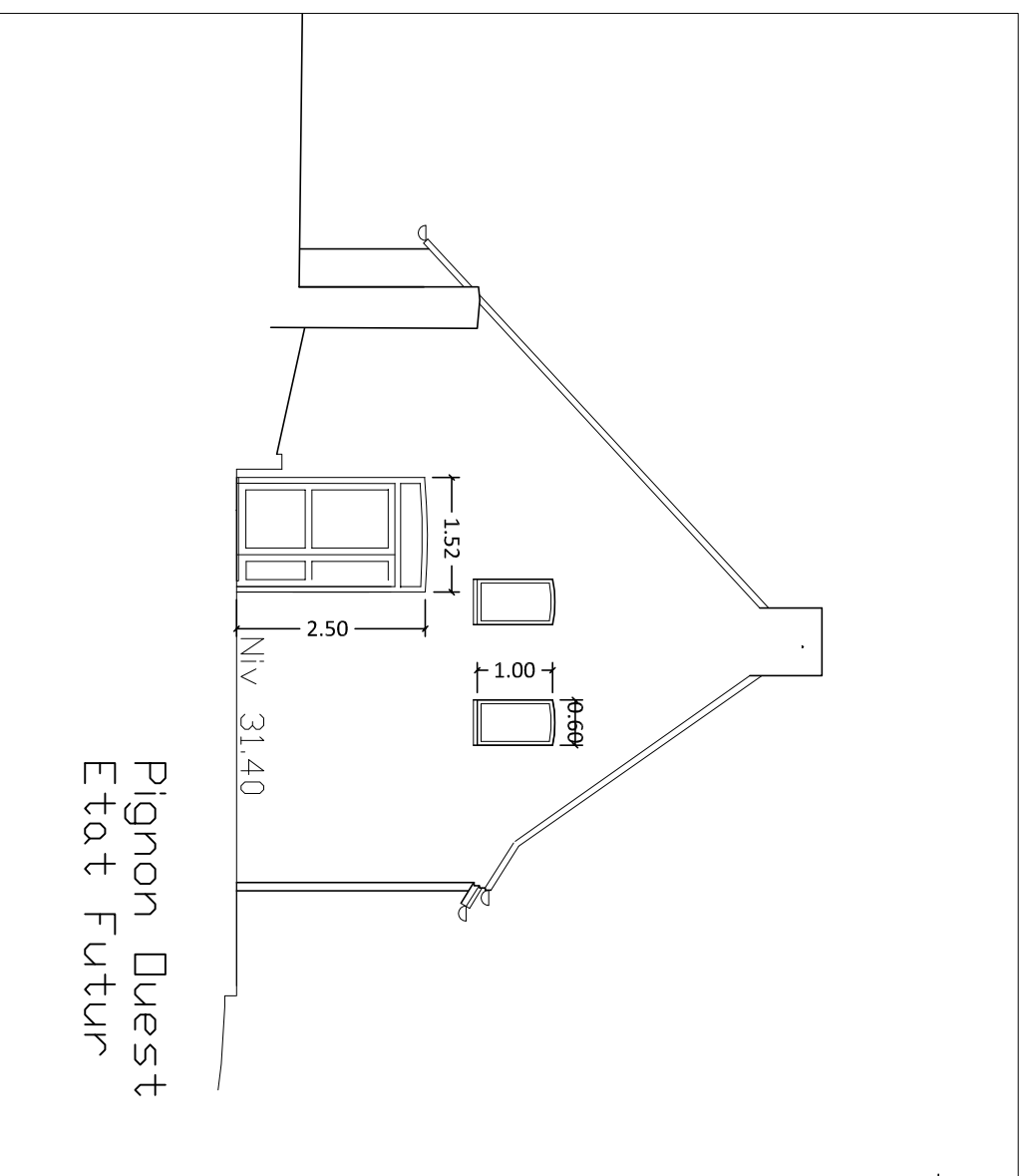
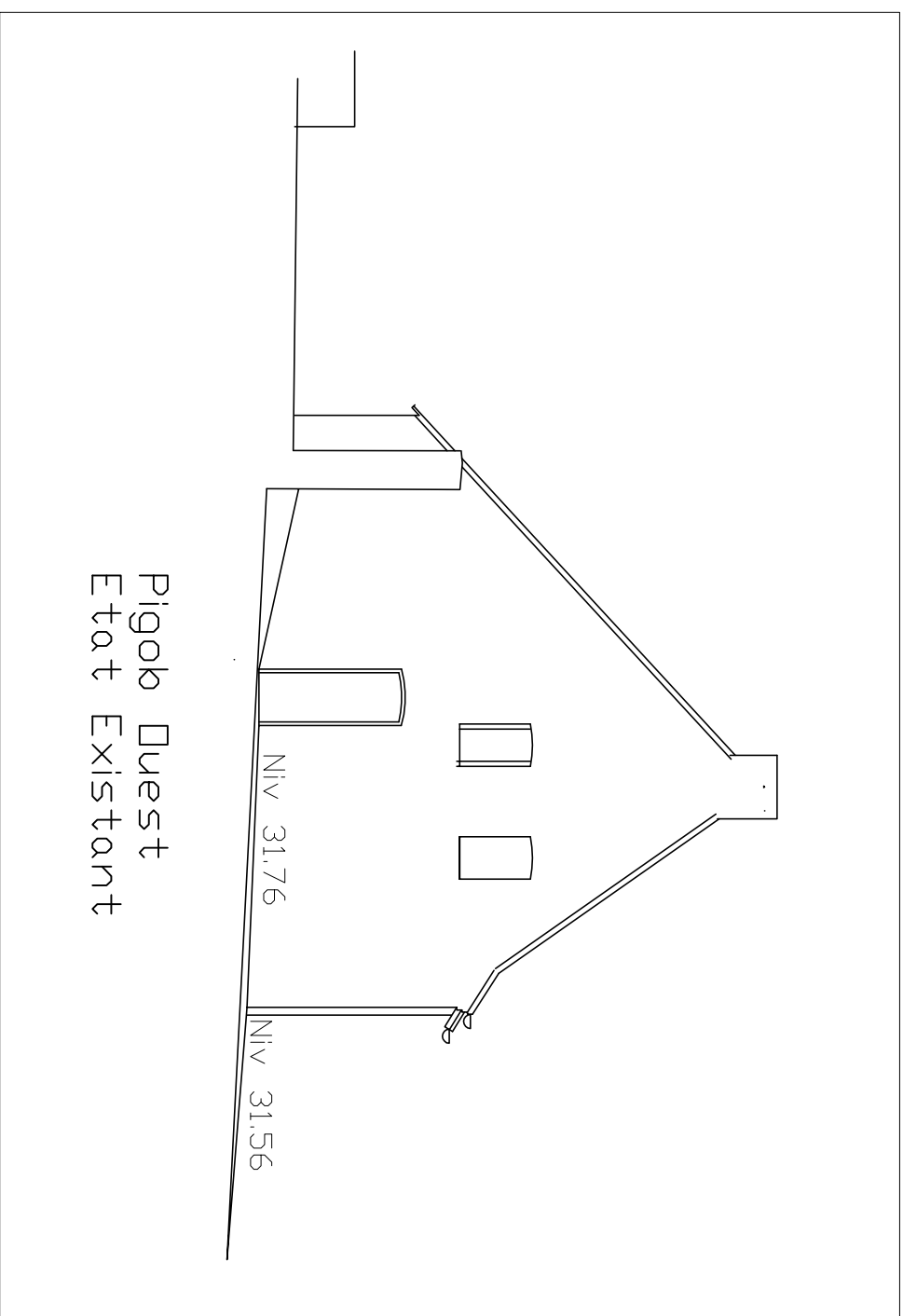
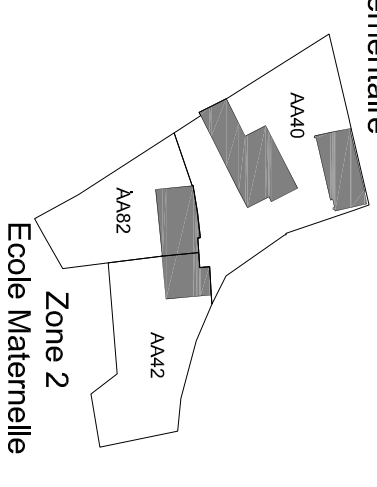


Zone 1
Ecole Élémentaire



Maître d'ouvrage :

Commune de
Bayenghem-les-Eperlecques
Rue F Mitterand
62910 Bayenghem lès Éperlecques

Etablissement Scolaire

Impasse des Ecoles
Construction des sanitaires
Rénovation du préau
Aménagement d'une classe de
Maternelle

Maître d'oeuvre :

Cabinet Tavart | architecte DPLG
11 rue au sable
62910 Bayenghem lès Éperlecques

PRO

Septembre 2017
échelle : 1/100

Maternelle zone 2
Pignon Ouest
Etat Existant/Futur
Coupe

Source : GT