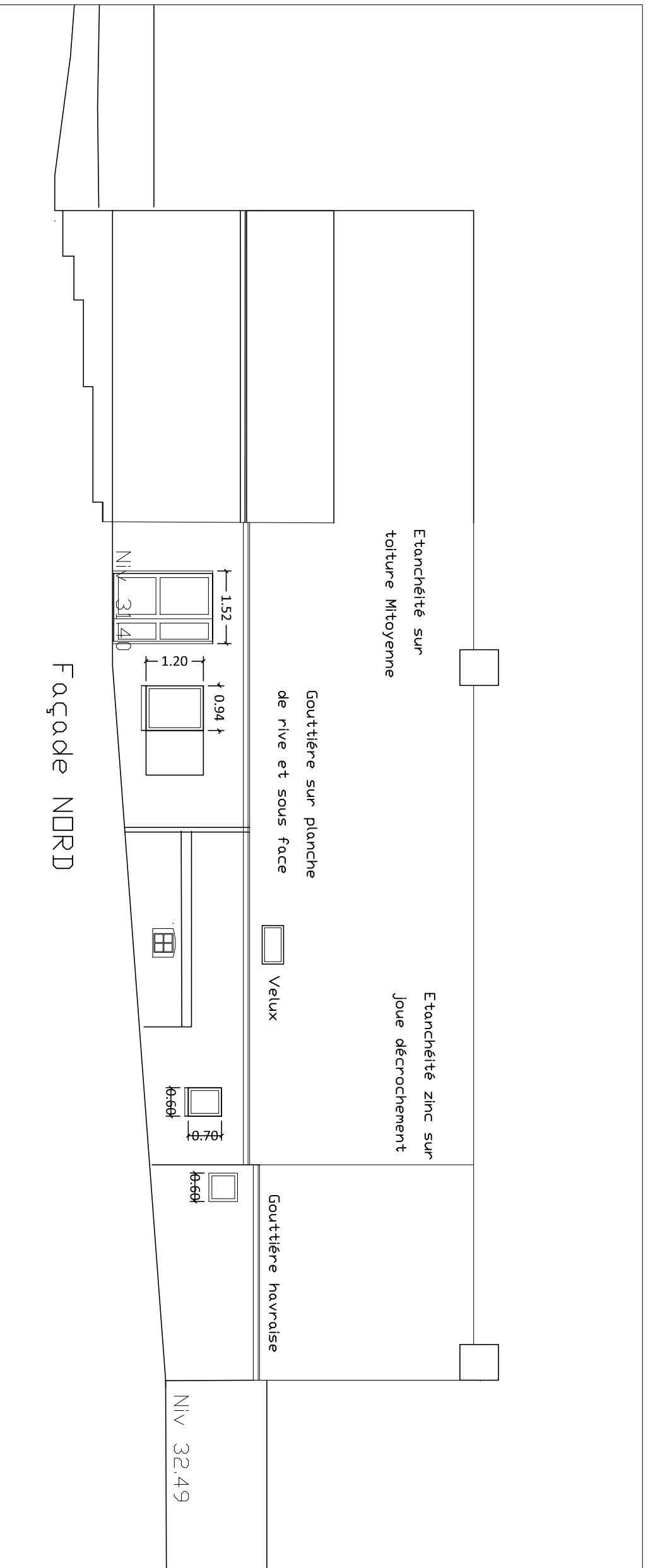
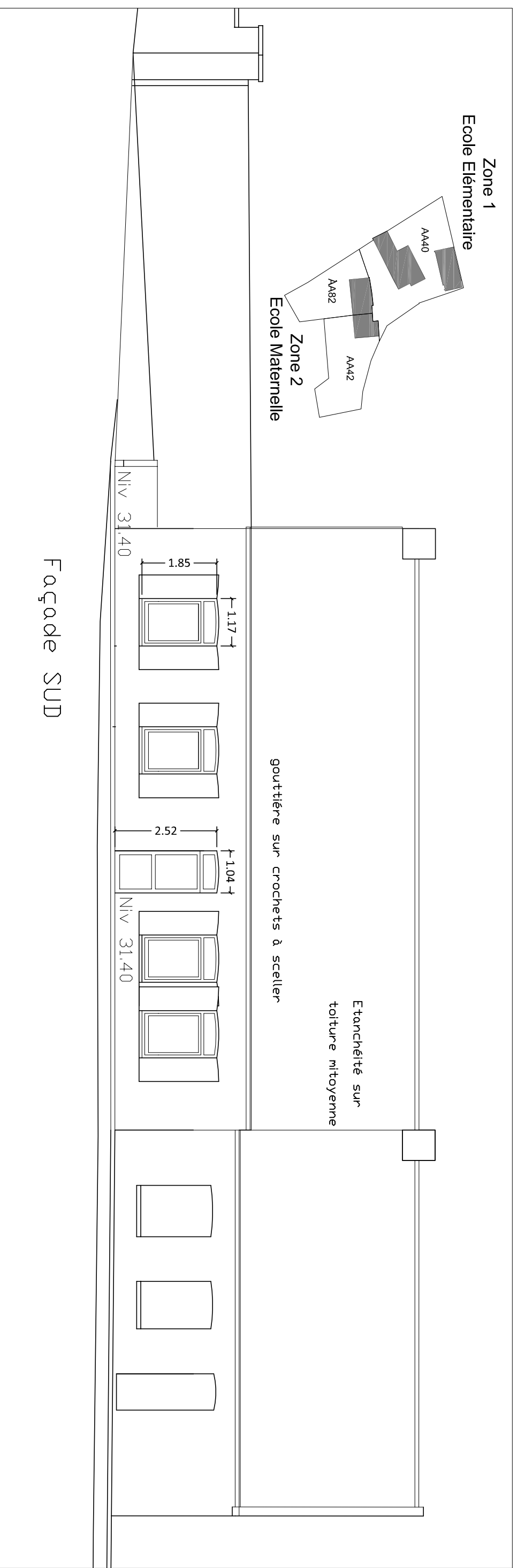
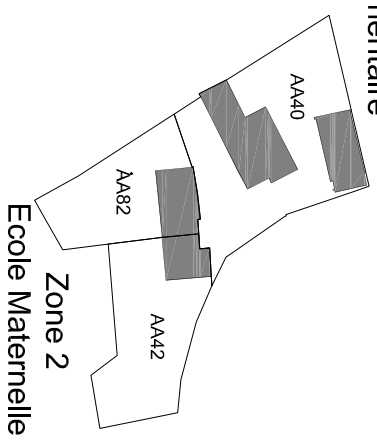


Zone 1
Ecole Élémentaire



Maître d'ouvrage :

Commune de
Bayenghem-les-Eperlecques
Rue F Mitterrand
62910 Bayenghem lès Éperlecques

Etablissement Scolaire

Impasse des Ecoles

Construction des sanitaires
Rénovation du préau
Aménagement d'une classe de
Maternelle

Maître d'oeuvre :

Cabinet Tavart | architecte DPLG
11 rue au sable
62910 Bayenghem lès Éperlecques

PRO

Novembre 2017

échelle : 1/100

Maternelle zone 2
Façades Sud et Nord
Etat Futur